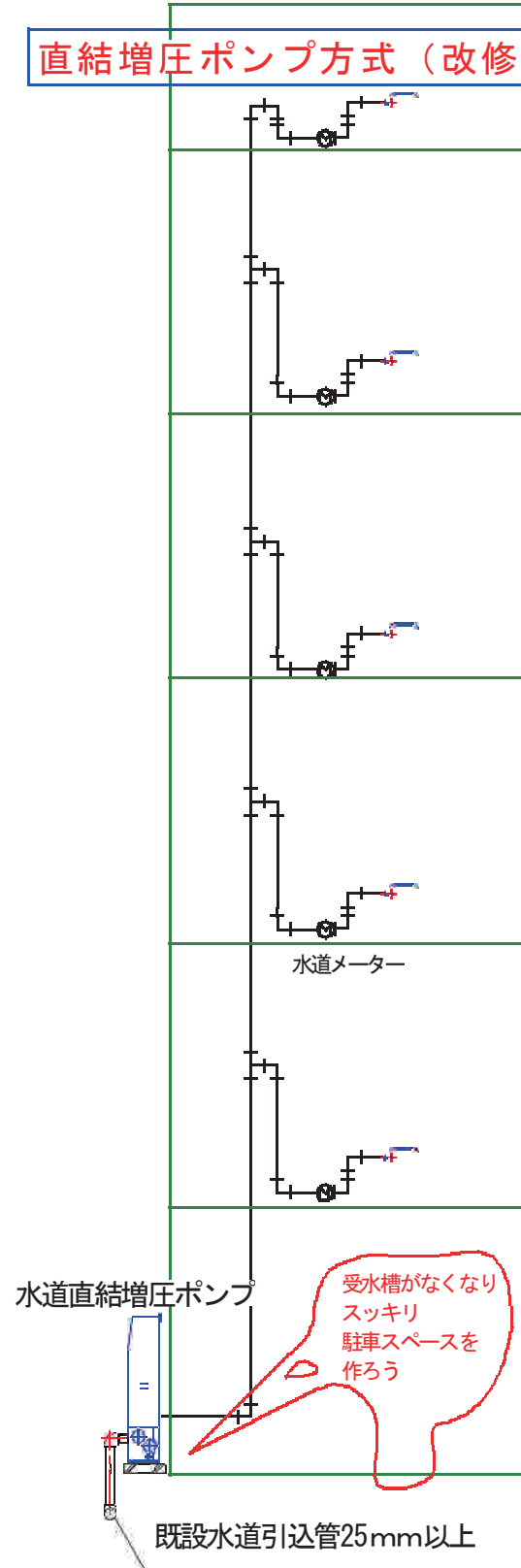
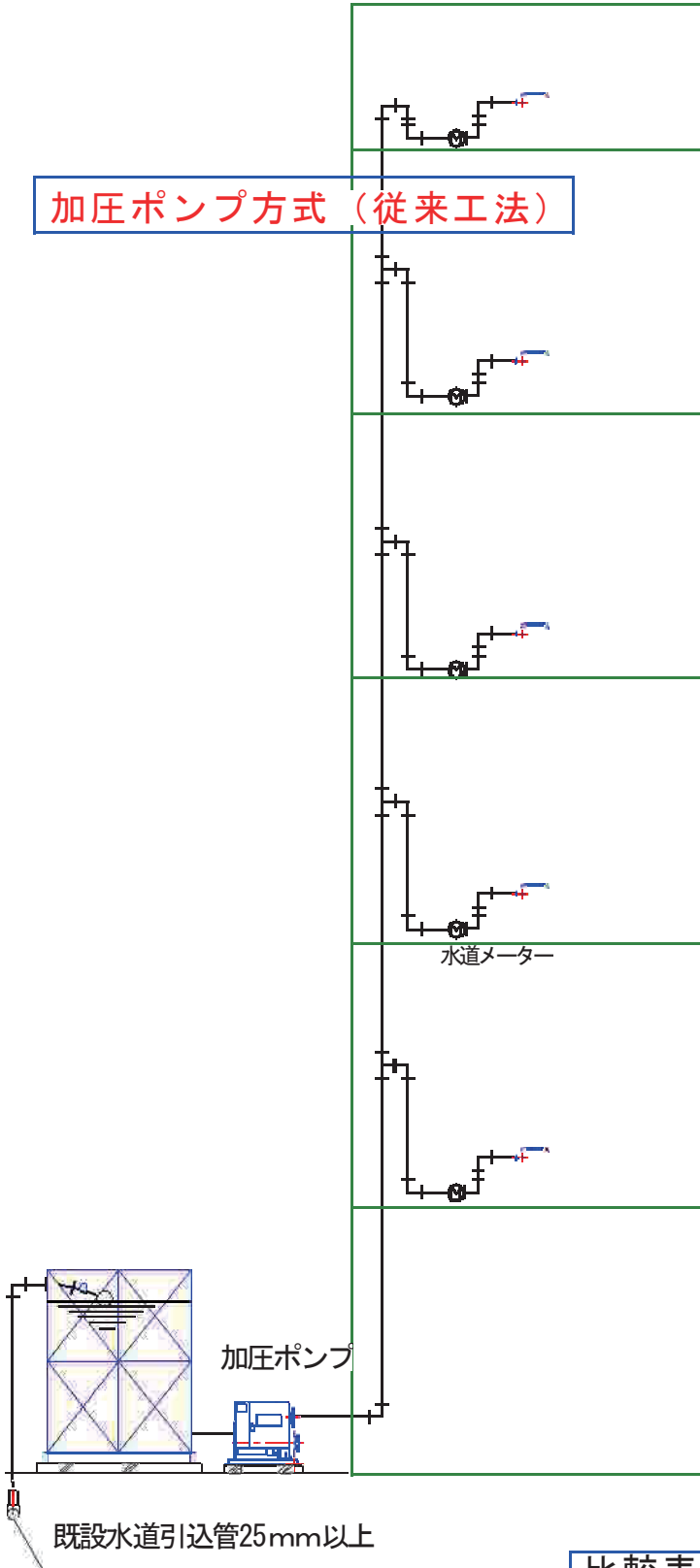


加圧ポンプ方式（従来工法）

直結増圧ポンプ方式（改修後）



比較表

	圧カタンク方式		直結給水増圧ポンプ方式	
水質汚染	水の動きがないと恐れあり	△	ほとんどない	◎
給水圧の変動	下階で減圧弁必要	△	ほとんどない	◎
スペース	受水槽、ポンプで広く必要	×	ほとんどない	◎
維持管理	毎年受水槽の清掃必要、金額高い	×	水槽がない分安い。空きスペースを活用可能	○
停電時の給水	受水槽分利用可能	○	概ね3、4階まで給水可能	△